



ŽADATEL

HG partner s.r.o.

NAŠE ZNAČKA
0700169957

VYŘIZUJE / LINKA

VYŘÍZENO DNE
18.02.2020

Sdělení o existenci komunikačního vedení společnosti ČEZ ICT Services, a. s.

Název akce: **Mandava Dolní Křečany ř. km 15,5-17,6**

Účel: **Sloučené územní a stavební řízení**

Vážený zákazníku,
dovolujeme si reagovat na Vaši žádost číslo 0700169957 ze dne 18.02.2020, která se týkala sdělení o existenci komunikačního zařízení na Vámi určeném zájmovém území.

Dle vědomí společnosti ČEZ ICT Services, a. s., se na Vámi vymezeném zájmovém území:
nenachází komunikační zařízení v majetku společnosti ČEZ ICT Services, a. s.

Zároveň si Vás dovoluujeme upozornit, že není vyloučeno, že se ve Vámi vymezeném zájmovém území nachází jiné zařízení, které není v majetku společnosti ČEZ ICT Services, a. s.

Toto sdělení je platné do 18.02.2021.

V souvislosti s výše uvedeným si Vás dovoluujeme upozornit, že sdělení o existenci či neexistenci sítí představuje skutečnosti tvořící obchodní tajemství společnosti ČEZ ICT Services, a. s. Poskytnuté informace jsou dále také důvěrnými informacemi společnosti ČEZ ICT Services, a. s. Z výše uvedených důvodů si Vás proto společnost ČEZ ICT Services, a. s., dovoluje upozornit, že s poskytnutými informacemi je potřeba nakládat dle platných právních předpisů, v opačném případě se vystavujete postihu ve smyslu platné právní úpravy. V této souvislosti si Vás dovoluujeme rovněž upozornit, že požadované informace nesmí být předány, sděleny, využity, zpřístupněny, či jiným způsobem postoupeny na jakoukoli třetí osobu bez předchozího prokazatelného souhlasu společnosti ČEZ ICT Services, a. s. Informace o existenci sítí mohou být využity pouze pro účel, pro který byly vyžádány.

ČEZ ICT Services, a. s.

Praha, Praha 4
Duhová 1531/3
PSČ 140 53
IČ: 26470411

Přílohy

Situační výkres zájmového území

ČEZ ICT Services, a. s.

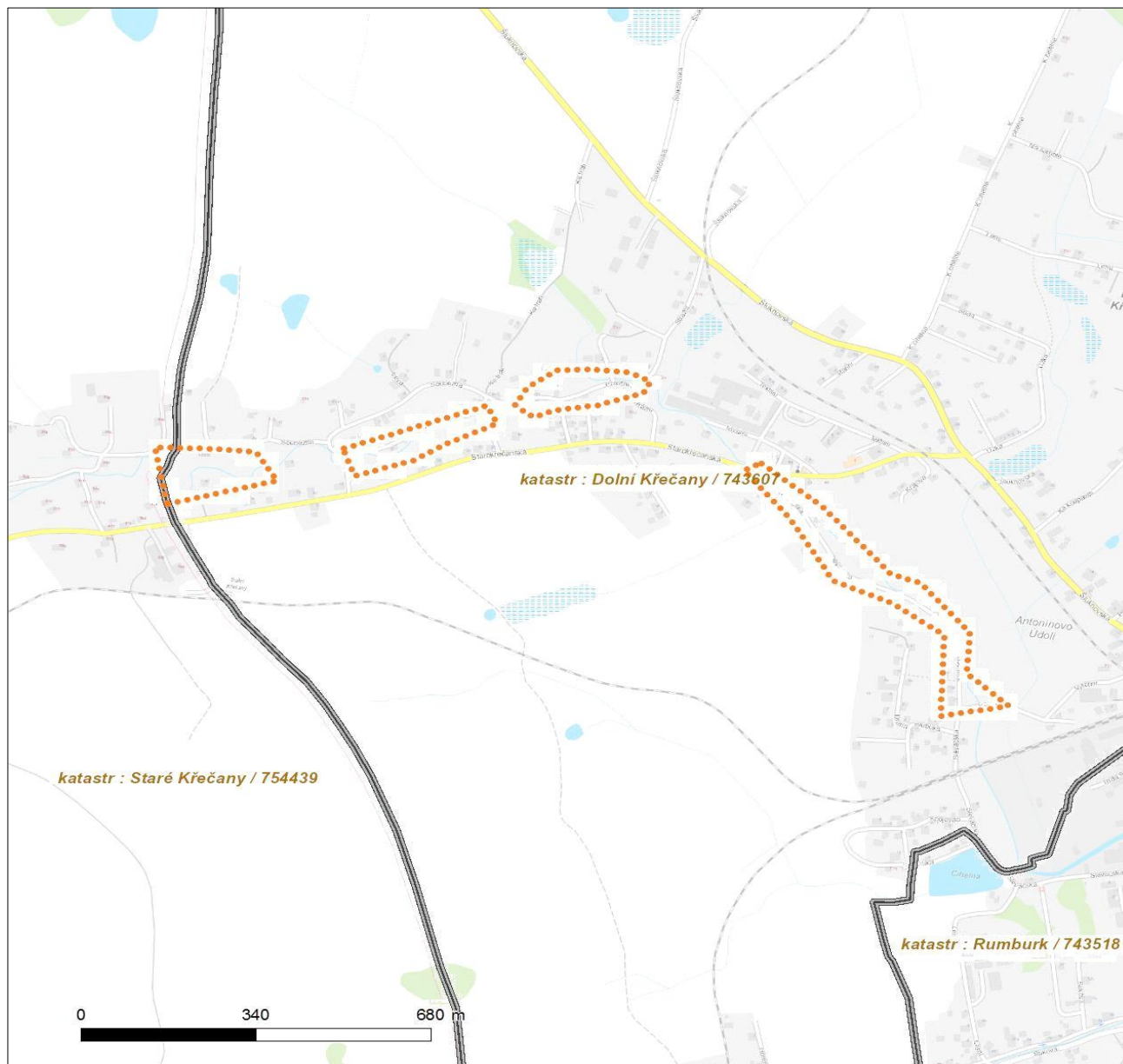
Duhová 1531/3, 140 53 Praha 4 | tel.: 841 842 843 | IČ: 26470411, DIČ: CZ26470411
e-mail: servicedesk@cez.cz, www.cez.cz/cez-ict-services | zapsána v obchodním rejstříku
vedeném Městským soudem v Praze, oddíl B, vložka 7309



Platí pouze se sdělením číslo 0700169957.

Zakreslené polohy zařízení v příloze jsou pouze informativní.

Situační výkres zájmového území



LEGENDA

- | | |
|---------------------------------|--------------------------------|
| ■ ■ ■ Nadzemní optické vedení | — Radioreléový spoj vzduch |
| — Podzemní optické vedení | Zájmové území |
| ■ ■ ■ Nadzemní metalické vedení | == Hranice katastrálního území |
| — Podzemní metalické vedení | |